

PULL A SUPERPOSER

(modèle de Bergère de France) Tailles S-M-L-XL



aig. n° 3,5 et 4 et 2 aig. aux.

• Echantillons

Un carré de 10 cm jersey : 20 m. et 26 rgs

• Points employés

COTES 1/1, aig. n° 3,5.

JERSEY ENDR., aig. n° 4.

TORSADE A, aig. n° 4. Sur 10 m.

1er rg (endr. du trav.) : 3 m. env., 4 m. endr., 3 m. env.

2ème et 4ème rgs : 3 m. endr., 4 m. env., 3 m. endr.

3ème rg : 3 m. env., 4 m. croisées à droite (= glis. 2 m. sur 1 aig. aux. derrière le trav., trie. les 2 m. suiv. endr., puis les 2 m. de l'aig. aux. à l'endr.), 3 m. env.

5ème rg : repr. au 1 er rg.

TORSADE B, aig. n° 4. Sur 7 m.

1 er rg (endr. du trav.) : endr.

2ème-4ème-6ème-8ème et 10ème rgs : env.

3ème rg : 3 m. endr. croisées sur 4 m. endr. (= glis. 4 m. sur 1 aig. aux. derrière le trav., trie. les 3 m. suiv. endr., puis les 4 m. de l'aig. aux. à l'endr.).

5ème-7ème et 9ème rgs : endr.

11ème rg : repr. au 3ème rg.

LOSANGE, aig. n° 4. Sur 23 m.

1er rg (endr. du trav.) : 8 m. env., 3 m. endr., 1 m. env., 3 m. endr., 8 m. env.

2ème et 4ème rgs: 8 m. endr., 3 m. env., 1 m. endr., 3 m. env., 8 m. endr.

3ème rg : 8 m. env., 3 m. endr. croisées à droite sur 1 m. env. et 3 m. endr. (= glis. 3 m. sur 1 aig. aux. derrière le trav., glis. la m. env. suiv. sur la 2ème aig. aux. et la placer devant la 1ère aig. aux., trie. les 3 m. suiv. endr., puis glis. la m. env. de la 2ème aig. aux. sur l'aig. gauche, passer l'aig. aux. avec les 3 m. devant le trav., trie. la m. de l'aig. gauche à l'env., puis les 3 m. de l'aig. aux. à l'endr.), 8 m. env.

5ème rg : 6 m. env., 2 m. ens. env. 3 m. endr., 1 augm. env. (= lever le fil entre 2 m. et le tric. torse env), 1 m. end. torse, 1 augm. env. 3 m. endr., 2 m. ens. env., 6 m. env.

6ème rg : 7 m. endr., 3 m. env., 3 m. endr., 3 m. env., 7 m. endr.

7ème rg : 5 m. env., 2 m. ens. env., 3 m. endr., 1 augm. env., 1 m. env., 1 m. endr. torse, 1 m. env., 1 augm. env., 3 m. endr., 2 m. ens. env., 5 m. env.

8ème rg : 6 m. endr., 3 m. env., 5 m. endr., 3 m. env., 6 m. endr.

9ème rg : 4 m. env., 2 m. ens. env., 3 m. endr., 1 augm. env., * 1 m. endr. torse, 1 m. env. *, trie. 2 fs de * à *, 1 m. endr. torse, 1 augm. env., 3 m. endr., 2 m. ens. env., 4 m. env.

10ème rg : 5 m. endr., 3 m. env., 7 m. endr., 3 m. env., 5 m. endr.

11ème rg : 3 m. env., 2 m. ens. env., 3 m. endr., 1 augm. env., * 1 m. env., 1 m. endr. torse *, trie. 3 fs de * à *, 1 m. env., 1 augm. env., 3 m. endr., 2 m. ens. env., 3 m. env.

12ème rg : 4 m. endr., 3 m. env., 9 m. endr., 3 m. env., 4 m. endr.

13ème rg : 2 m. env., 2 m. ens. env., 3 m. endr., 1 augm. env., * 1 m. endr. torse, 1 m. env. *, trie. 4 fs de * à *, 1 m. endr. torse, 1 augm. env., 3 m. endr., 2 m. ens. env., 2 m. env.

14ème et 16ème rgs: 3 m. endr., 3 m. env., 11 m. endr., 3 m. env., 3 m. endr.

15ème rg : 3 m. env., 3 m. endr., * 1 m. env., 1 m. endr. torse *, trie. 5 fs de * à *, 1 m. env., 3 m. endr., 3 m. env.

17ème rg : 3 m. env., 1 augm. env., 3 m. endr., 2 m. ens. env., * 1 m. env., 1 m. endr. torse *, tric. 3 fs de * à *, 1 m. env., 2 m. ens. env., 3 m. endr., 1 augm. env., 3 m. env.

18ème rg : 4 m. endr., 3 m. env., 9 m. endr., 3 m. env., 4 m. endr.

19ème rg : 4 m. env., 1 augm. env., 3 m. endr., 2 m. ens. env., * 1 m. endr. torse, 1 m. env. *, tric. 2 fs de * à *, 1 m. endr. torse, 2 m. ens. env., 3 m. endr., 1 augm. env., 4 m. env.

20ème rg : 5 m. endr., 3 m. env., 7 m. endr., 3 m. env., 5 m. endr.

21ème rg : 5 m. env., 1 augm. Env., 3 m. endr., 2 m. ens. env., 1 m. env., 1 m. endt torse, 1 m. env., 2 m. ens. env., 3 m. endr., 1 augm.env. , 5 m. env.

22ème rg : 6 m. endr., 3 m. env., 5 m. endr., 3 m. env., 6 m. endr.

23ème rg : 6 m. env., 1 augm. Env., 3 m. endr. , 2 m. ens. env., 1 m. endr. torse., 2 m. ens. Env., 3 m. endt, 1 augm. env., 6 m. env.

24ème rg : 7 m. endr., 3 m. env., 3 m. endr., 3 m. env., 7 m. endr.

25ème rg : 7 m. env., 1 augm. Env. , 3 m. endr. , 3 m. ens. env., 3 m. endr., 1 augm. Env., 7m. env.

26ème rg : 8 m. endr., 3 m.env., 1 m. endr., 3 m. env., 8 m. endr.

27ème rg : repr. au 3ème rg

POINT DE GODRON, aig. n °4

Trie. 2 rgs jersey endr., 2 rgs jersey env.

Répéter ces 4 rgs.

• Réalisation

DOS:

Monter 81-89-97-107 m. aig. N°3,5. Tric. 14 cm (42 rgs) côtes 1/1.

Cont. jersey endr. aig. n° 4 en augmen. 1 m. au 1^{er} rg (= 82-90-98-108 m.)

S: 5 fs 2 m. ts les 8 rgs, 7 fs 2 m. ts les 6 rgs.

M : 5 fs 2 m. ts les 8 rgs, 8 fs 2 m. ts les 6 rgs.

L: 2 fs 2 m. ts les 8 rgs, 15 fs 2 m. ts les 6 rgs.

XL: 15 fs 2 m. ts les 6 rgs, 2 fs 2 m. ts les 4 rgs.

Pour dim. 2 m. à 2 m. du bord:

Tric. 2 m. endr., glis. les 2 m. suiv. sur 1 aig. aux. derrière le trav., tric. ens. endr. la m. suiv. de l'aig. gauche avec la m. de droite de l'aig. aux., tric. ens. endr. la m. suiv. avec la 2ème m. de l'aig. aux., cont. le rg et lorsqu'il reste 6 m. sur l'aig. gauche, glis. les 2 premières m. sur 1 aig. aux. devant le trav., tric. ens. endr. la m. de droite de l'aig. aux. avec la 1ère m. de l'aig. gauche, tric. ens. endr. la 2ème m. de l'aig. aux. avec la m. suiv. de l'aig. gauche, 2 m. endr.

A 48-50-52-54 cm (130-136-142-146 rgs) de haut. tot., rab. les 34-38-38-40 m. rest.

DEVANT:

Monter 81-89-97-107 m. aig. n° 3,5. Tric. 14 cm (42 rgs) côtes 1/1.

Cont. aig. n° 4 en répart. au 1^{er} rg 2 augm. sur ch. torsade A et B, et 4 augm. sur le losange en tric. 18-22-26-31 m. jersey endr., 10 m. torsade A, 7 m. torsade B, 23 m. losanges, 7 m. torsade B, 10 m. torsade A, 18-22-26-31 m. jersey endr. (= 12 augm., on obtient 93-101-109-119 m.) et en dim. de ch. côté à 2 m. du bord:

S: 5 fs 2 m. ts les 8 rgs, 6 fs 2 m. ts les 6 rgs.

M: 5 fs 2 m. ts les 8 rgs, 7 fs 2 m. ts les 6 rgs.

L: 2 fs 2 m. ts les 8 rgs, 12 fs 2 m. ts les 6 rgs.

XL: 15 fs 2 m -. ts les 6 rgs, 1 fs 2 m. ts les 4 rgs.

Encolure:

A 44-46-48-50 cm (120-126-130-136 rgs) de haut. tot., rab. les 33-37-37-39 m. centrales, cont. ch. côté séparément en rab. côté encolure ts les 2 rgs 1 fs 3 m., 1 fs 2 m. et les 3 m. rest.

MANCHE GAUCHE:

Monter 107-111-119-127 m. aig. n° 3,5. Tric. 6 rgs côtes 1/1.

Cont.aig.n°4 en répart. Au 1^{er} rg 2 augm. Sur ch. Torade A et B en tric. 43-45-49-53 m. jersey endr., 10 m. torsade A, 7 m. torsade B, 10 m. torsade A, 43-45-49-53 m. jersey endr. (= 6 augm., on obtient 113-117-125-133 m.) et en dim. de ch. côté à 2 m. du bord:

S: à droite 15 fs 2 m. ts les 4 rgs, 6 ts 2 m. ts les 2 rgs, en même temps à gauche 15 fs 2 m. ts les 4 rgs, 4 fs 2 m. ts les 2 rgs, puis au bord ts les 2 rgs 1 fs 15 m., 3 fs 6 m.

M: à droite 17 fs 2 m. ts les 4 rgs, 5 fs 2 m. ts les 2 rgs, en même temps à gauche 17 fs 2 m. ts les 4 rgs, 3 fs 2 m. ts les 2 rgs, puis au bord ts les 2 rgs 1 fs 15 m., 3 fs 6 m.

L: à droite 17 fs 2 m. ts les 4 rgs, 7 fs 2 m. ts les 2 rgs, en même temps à gauche 17 fs 2 m. ts les 4 rgs, 5 fs 2 m. ts les 2 rgs, puis au bord ts les 2 rgs 1 fs 15 m., 3 fs 6 m.

XL: à droite 18 fs 2 m. ts les 4 rgs, 8 fs 2 m. ts les 2 rgs, en même temps à gauche 18 fs 2 m. ts les 4 rgs, 6 fs 2 m. ts les 2 rgs, puis au bord ts les 2 rgs 1 fs 15 m., 3 fs 6 m.

MANCHE DROITE:

Tric. comme la manche gauche mais dim. en sens inverse.

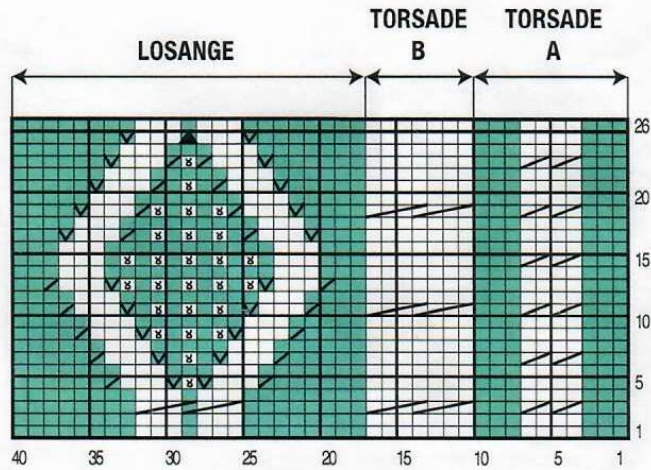
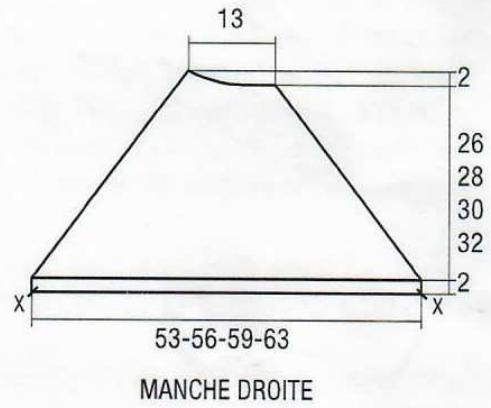
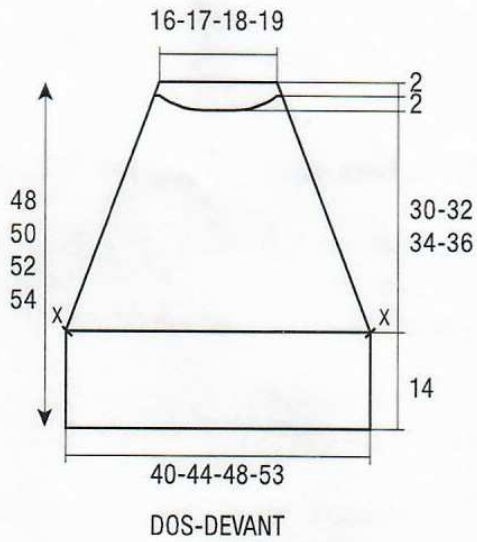
COL :

Monter 94-98-102-106 m. aig.n°4. Tric. 18 cm (60 rgs) point de godron, laisser les m. en attente

FINITIONS:

Coudre les manches au corps en faisant correspondre les points X, puis coudre les côtés du pull sur 14 cm de haut.

Poser le col au point de m. au bord de l'encolure, assembler les côtés en prévoyant un revers



- | | |
|---------------------------|---|
| □ = 1 m. jersey endroit | ▨ = 4 m. croisées à droite |
| ■ = 1 m. jersey envers | ▧ = 3 m. endroit croisées sur 4 m. endroit |
| ▼ = 1 augmentation envers | ▩ = 3 m. endroit croisées sur 1 m. envers et 3 m. endroit |
| ⊠ = 1 m. endroit torsé | ▤ = 2 m. ensemble envers |
| ▲ = 3 m. ensemble envers | |