

Pull Mayran tailles 38-40 (42-44 / 46-48)

Au jardin de Valentine



Au jardin de Valentine

10 AOUT 2018

MODELE N° 9 DE BOUTON D'OR

ECHANTILLON : Un carré de 10 cm tric. En pt fantaisie aig.n° 3 ½ 20m. et 32rgs.

FOURNITURES LAINES BOUTON D'OR OPOSSUM, Lueur 326 : 15 (16/17) pel.

Aig n°3I/2 et n°3, Crochet n°2 I/2, 3 boutons.

POINTS EMPLOYES : Côtes I/I, jersey end., m. en l'air, m. serrée.

Les pts de base sont expliqués en 1ère page du cahier technique.

Pt zig-zag (voir dessin).

Pt fantaisie

1^{er} et 3^e rg : * 2 m. end., 3 m. env., 5m. end.* 2, 4, 6, 8, 10, 12e rg tout à l'env.

5e rg : tout à l'end.

7e et 9e rg : * 7 m. end., 3 m. env.*

Rép. toujours ces 12 rgs. de * à*

Rép. les pts situés entre les étoiles autant de fois qu'indiqué ou jusqu'à la fin du rg s'il n'y a rien.

DOS

Se tric. en 2 parties assemblées entre elles par une 3e partie au crochet en pt zig-zag.

1ère PARTIE : Monter 95 (101/107) m. aig. n° 3 I/2, tric. en pt fantaisie en comm. à la 7^e (4e/I ère) m. de la grille.

A 31 (32/33) cm de HT dim. de ch. côté pour les raglans ts les 2 rgs : 1 (1/2) fs 3m., 1 (3/3) fs 2 m. puis à 1 ni. du bord (en début de rg, tric. 1 m. end. et 1 surjet simple, en fin de rg, tric. 2 m. ens., 1 m. end.) : 29 (28/28) fs 1 m.

Entre temps à 45 (47/49) cm de HT rab. la m. centrale et cont. ch. côté sépar.

A 50 (52/54) cm de HT rab. les 27 m. rest. de l'encolure

2e PARTIE DUDOS Monter 95 (101/107) m. aig. n°3, tric. en côtes I/I.

A 6 cm de HT sur l'end. du trav., reprendre les m. 1 par 1 avec le croch. et fermer par 1 rg de m. serrées.

DEVANT: Même trav. que le dos sauf les raglans.

A 31 (32/33) cm de HT dim. de ch. côté pour les raglans ts les 2 rgs : 1 (1/2) fs 3m. , 1 (3/3) fs 2 m. puis à 1 m. du bord : 26 (25/25) fs 1 m. Entre temps à 46 (48/50) cm de HT rab. au milieu pour l'encol. 15m., cont. ch. côté sépar. en dim. ts les 2rgs: 2fs3m., 1fs2m.

A 48 (50/52) cm de HT rab. la m. rest.

2e PARTIE DU DEVANT : Même trav. que pour le dos.

MANCHE DROITE :

Se tric. en 2 parties assemblées entre elles par une 3e partie au crochet en pt zig-zag.

1ère PARTIE

Monter 55 (55/57) m. aig. n° 3 ½, tric. en pt fantaisie en comm. à la 7^e (7e/6e) m. de la grille. Augm. de ch. côté : 10 (14/16) fs 1 m. ts les 6 rgs, 5 (3/2) fs 1 m. ts les 8 rgs, on obtient

85 (89/93) m.

A 36 (37/38) cm de HT dim. de ch. côté pour les raglans ts les 2 rgs: 1 fs 3 m., 0 (1/2) fs 2 m., puis à 1 m. du bord à droite : 28 fs 1 m., à gauche : 32 fs 1 m.

Entre temps à 54 (56/58) cm de HT dim. à droite pour la tête de manche ts les 2 rgs (soit à la suite des dim pour le raglan) : 2 fs 6 m., 2 fs 3 m.

A 56 (58/60) cm de HT rab. la m. rest.

MANCHE GAUCHE : Même travail en sens inverse.

2e PARTIE DES MANCHES : Monter 47 (47/49) m. aig. n°3, tric. en côtes 1/1. A 5 cm de HT fermer par 1 rg de m. serrées.

COL : Monter 110 m. aig. n° 3 ,tric. aig. n° 3 1/2 en jersey end.

A 5 cm de HT fermer par 1 rg de m. serrées.

MONTAGE :

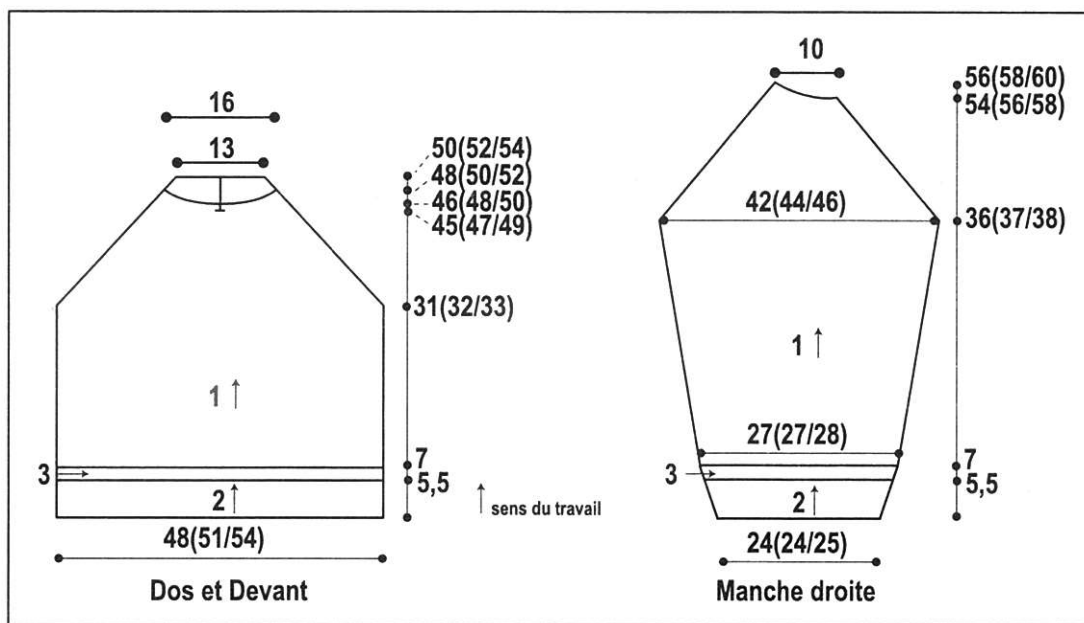
Croch. au bas de la partie 1 du dos et du devant : 1 rg de m. serrées.

3e PARTIE :

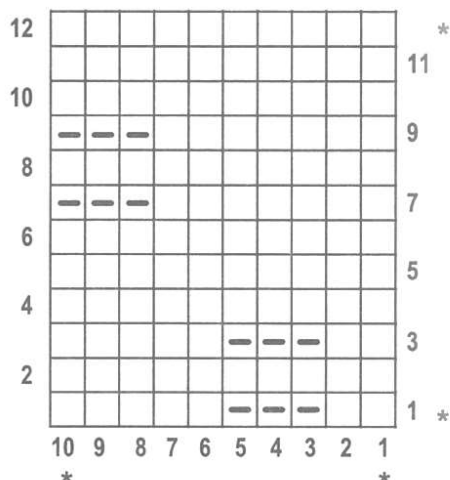
Croch. en pt de zig-zag n° 2 (voir dessin) entre la 1ère et 2e partie du dos et du devant pour assembler celles-ci. Même trav. au bas des manches en croch. le pt de zig-zag n° 1. Croch. sur le bas des poignets 1 rg de ni. serrées. Croch. 50 (52/54) m. serrées sur les raglans devant, 64 (66/68) m. serrées sur les raglans dos. Faire le même trav. sur les raglans des manches, les assembler au corps en pt zig-zag n° 2. Relever autour de l'encol. aig. n° 3: 110 m., tric. aig. n° 3 1/2 : 1 rg end. puis fermer au croch. Par 1 rg de m. serrées comme pour les côtés. Assembler le col et l'encol. en pt zigzag n° 2. Coudre le dessous des manches et les côtés. Croch. autour de la fente dos et le long du col : 1 rg de m.

serrées en formant 3 boutonnières ainsi : * 5 m. en l'air, sauter 1 m., 3 m. serrées*

la 1ère à 6 cm de haut, la dernière à 2 cm du haut du col, finir en rg de m. serrées en repliant le long de la fente le col end. contre end. sur 1 cm environ. Coudre les boutons.



Pt fantaisie



Légende :

Répéter de * à *

□ = m. end. sur l'end. ou env. sur l'env.

- = m. env. sur l'end.

