

Déguisement Souris

Taille 10/12 ans

Imprimer le patron sur papier en format A3 - Dimensions réelles : 1 carré = 1 cm

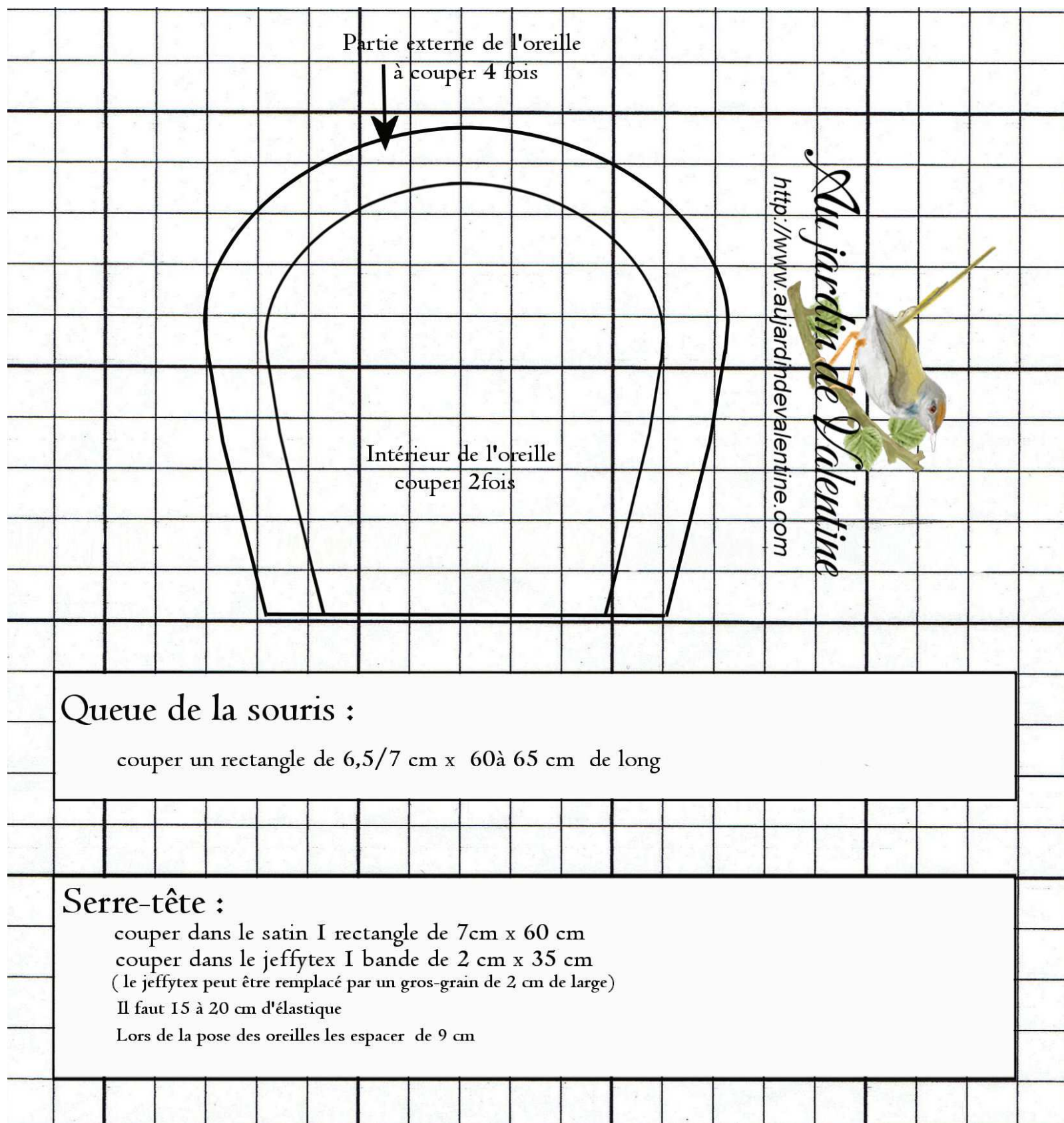
Prévoir 0,5 cm pour les coutures de côté et 4 cm pour l'ourlet

Ce patron a été réalisé pour le « Rat des villes » de La Fontaine ; Pour le « Rat des Champs » il suffira de faire quelques modifications, à savoir :

Coller le patron du « gilet » à celui de la veste en les superposant sur 1 cm. Couper tout le devant au même niveau que la veste sans tenir compte de l'arrondi et sans s'occuper des pointes du gilet. Vérifier la largeur obtenue avant de tailler le tissu et reprendre si nécessaire. Toutefois il est possible de faire la partie centrale d'un ton différent dans la même couleur. D'autre part sur le pantalon, on peut coudre un morceau différent pour faire « rapiécé »... La queue peut être bourrée de fibre synthétique si vous n'avez pas de corde.

A votre imagination et créativité !

Pour des questions ou les explications me contacter ici: http://www.aujardindevalentine.com/comments_valentine.php



ligne d'ajout

DEGUISEMENT SOURIS

Dos Pantalon
10/12 a
Partie I

Couper 2 fois



Au jardin de Valentine

<http://www.aujardindevalentine.com>

Droit Fil
↓

Dos Pantalon
10/12 a

Partie 2

Couper 2 fois



Au jardin de Valentine

<http://www.aujardindevalentine.com>

Droit Fil
↓

DEGUISEMENT SOURIS

Ligne d'ajout



Ligne d'ajout

Devant Pantalon

10/12 a

Partie I

Couper 2 fois



Au jardin de Valentine

<http://www.aujardindevalentine.com>

Replier 2,5 cm de large vers l'intérieur pour la coulisse

Devant Pantalon

10/12 a

Partie 2

Milieu couture

DEGUISEMENT SOURIS

Droit Fil



Au jardin de Valentine

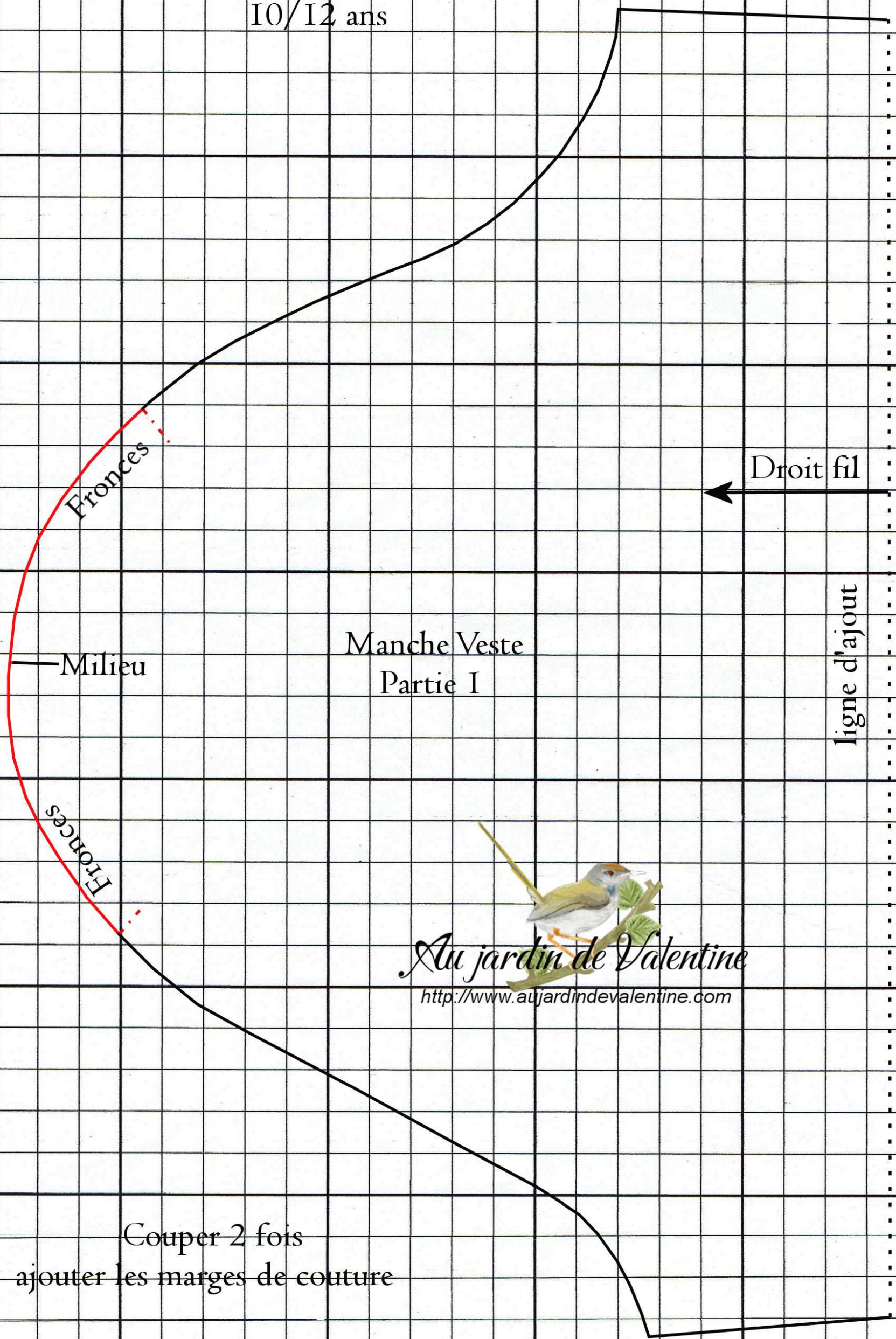
<http://www.aujardindevalentine.com>

Couper 2 fois
prévoir les marges de couture

ligne d'ajout

DEGUISEMENT SOURIS

10/12 ans



DEGUISEMENT SOURIS

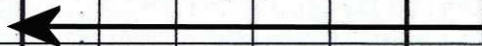
10/12 ans

Manche Veste
Partie 2

ligne d'ajout



Droit fil



Couper 2 fois
ajouter les marges de couture

Milieu pliure

DEGUISEMENT SOURIS

Veste Dos
10/12 ans
Partie 2

Prévoir les marges de couture

ligne d'ajout

Prolonger ici de 3 cm

Au jardin de Valentine
<http://www.aujardindevalentine.com>

Veste Dos
10/12 ans
Partie I

ligne d'ajout

Milieu pliure

DEGUISEMENT
SOURIS

Veste Devant
Partie I

Couper 2 fois

Droit Fil

Ligne d'ajout

Au jardin de Valentine

<http://www.aujardindevalentine.com>

Ajouter les marges de couture

Veste Devant
Partie 2

Ligne d'ajout



Optionnel : Prévoir 3/4 cm pour superposer les 2 devants, en cas de boutonnage

Buste Devant
(faux gilet)

Couper 2 fois



Milieu Devant

DEGUISEMENT
SOURIS

taille

Prévoir des parementures