

Pull torsadé jaune



Fournitures: laines Bergère de France
: 13 (13/14) pel.
2 aig. n° 3, 2 aig. n° 3 1/2, 1 aig. à torsade.

Tailles: 38/40N (42/44N-46/48N)

Tours de poitrine: 87/90 cm (93/96 cm-99/102 cm)

Points employés:

Pt mousse

Côtes 2/2 torsadées:

Se tric. sur un nombre de m. multiple de 4 + 2 m. de symétrie.

1er rg : *2 m. env., 2 m. endr.* , répéter de *à* et terminer par 2 m. env.

2e et 4e rg : Trie. les m. comme elles se présentent.

3e rg : *2 m. env., 2 m. endr. croisées vers la droite (tric. à l'endr, la 2e m. en passant devant la prem., puis la prem.)*, répéter de *à* et terminer par 2 m. env.

Répéter toujours le 3e et 4e rg.

Jersey endr.

Jersey env.

Torsade n° 1 :

Se tric. sur 3 m.

1er rg : 3 m. endr.

2e rg et ts les rgs pairs: 3 m. env.

3e rg : 1 m. endr., 2 m. endr. croisées vers la droite (tric. à l'endr, la 2e m. en passant devant la prem., puis la prem.)

5e rg : 2 m. endr. croisées ver la droite, 1 m. endr.

Répéter toujours du 3e au 6e rg.

Torsade n° 2:

Se tric. sur 3 m.

1er rg: 3 m. endr.

2e rg et ts les rgs pairs: 3 m. env.

3e rg : 2 m. endr. croisées vers la gauche (tric. à l'endr. la 2e m. en passant derrière la prem., puis la prem.), 1 m. endr.

5e rg : 1 m. endr., 2 m. endr. croisées vers la gauche.

Répéter toujours du 3e au 6e rg.

Torsade fantaisie:

Se tric. sur 31 m.

1er rg: 2 m. endr. croisées vers la droite, 1 m. env., 3 m. endr., 5 m. env., 3 m. endr., 3 m. env., 3 m. endr., 5 m. env., 3 m. endr., 1 m. env., 2 m. endr. croisées vers la gauche (tric. la 2e m. à l'endr. en passant derrière la prem., puis la prem.).

2e rg et ts les rgs pairs: Tric. les m. comme elles se présentent.

3e rg : 2 m. endr. croisées vers la droite, 1 m. env., 3 m. endr., 2 m. env., 1 nope (tric. 3 m. dans 1, tourner, 3 m. env., tourner, 3 m. endr., tourner, 3 m. env., tourner, 3 m. ens. à l'endr.), 2 m. env., 3 m. endr., 3 m. env., 3 m. endr., 2 m. env., 1 nope, 2 m. env., 3 m. endr., 1 m. env., 2 m. endr. croisées vers la gauche.

5e rg : 2 m. endr. croisées vers la droite, 1 m. env., 4 m. croisées vers la gauche (glisser 3 m. sur l'aiq, à torsade placée devant, tric. à l'env. la m. suiv., puis à l'endr, les 3 m. glissées), 3 m. env., 4 m. endr. croisées vers la droite (glisser 1 m. sur l'aiq, à torsade placée derrière, tric. à l'endr. les 3 m. suiv., puis la m. glissée). 3 m. endr., 4 m. endr. croisées vers la gauche (glisser 3 m. sur l'aiq. à torsade placée devant, tric.

à l'endr. la m. suiv., puis les 3 m. glissées), 3 m. env., 4 m. croisées vers la droite (glisser 1 m. sur l'aig. à torsade placée derrière, tric. à l'endr. les 3 m. suiv., puis la m. glissée à l'env.), 1 m. env., 2 m. endr. croisées vers la gauche.

7e rg : 2 m. endr. croisées vers la droite, 2 m. env., 4 m. croisées vers la gauche, 1 m. env., 4 m. croisées vers la droite, 5 m. env., 4 m. croisées vers la gauche, 1 m. env., 4 m. croisées vers la droite, 2 m. env., 2 m. endr. croisées vers la gauche.

9e rg : 2 m. endr. croisées vers la droite, 5 m. env., 5 m. endr. croisées vers la droite (glisser 2 m. sur l'aig. à torsade placée derrière tric. à l'endr. les 3 m. suiv., puis les 2 m. glissées), 7 m. endr., 5 m. endr. croisées vers la gauche (glisser 3 m. sur l'aig. à torsade placée devant, tric. à l'endr. les 2 m. suiv., puis les 3 m. glissées). 5 m. env., 2 m. endr. croisées vers la gauche.

11e rg : 2 m. endr. croisées vers la droite, 3 m. env., 5 m. croisées vers la droite (glisser 2 m. sur l'aig. à torsade placée derrière, tric. à l'endr. les 3 m. suiv., puis les 2 m. glissées à l'env.). 11 m. env., 5 m. croisées vers la gauche (glisser 3 m. sur l'aig. à torsade placée devant, tric. à l'env. les 2 m. suiv., puis les 3 m. glissées à l'endr.), 3 m. env., 2 m. endr. croisées vers la gauche.

13e rg : 2 m. endr. croisées vers la droite, 1 m. env., 5 m. endr. croisées vers la droite, 15 m. endr., 5 m. endr. croisées vers la gauche, 1 m. env., 2 m. endr. croisées vers la gauche.

15e rg : 2 m. endr. croisées vers la droite, 1 m. env., 3 m. endr., 19 m. env., 3 m. endr., 1 m. env., 2 m. endr. croisées vers la gauche.

Répéter toujours ces 16 rgs.

Natte: Se tric. sur 18 m.

1er, 3e, 17e, 19e et 21e rg : 3 m. env., 3 m. endr., 1 m. env., 1 m. endr., 1 m. env., 1 m. endr., 1 m. env., 4 m. endr., 3 m. env.

2e, 4e, 16e, 18e, 20e et 22e rg : 3 m. endr., 3 m. env., 1 m. endr., 1 m. env., 1 m. endr., 1 m. env., 1 m. endr., 4 m. env., 3 m. endr.

5e rg : 3 m. env., 6 m. croisées vers la droite (glisser 3 m. sur l'aig. à torsade placée derrière, tric. 1 m. env., 1 m. endr., 1 m. env., puis les 3 m. glissées à l'endr.), 6 m. croisées vers la gauche (glisser 3 m. sur l'aig. à torsade placée devant, tric. à l'endr. les 3 m. suiv., puis tric. les 3 m. glissées de la façon suiv. : 1 m. endr., 1 m. env., 1 m. endr.), 3 m. env.

6e, 8e, 10e, 12e et 14e rg : 4 m. endr., 1 m. env., 1 m. endr., 7 m. env., 1 m. endr., 1 m. env., 3 m. endr.

7e, 9e, 11e et 13e rg : 4 m. env., 1 m. endr., 1 m. env., 7 m. endr., 1 m. env., 1 m. endr., 3 m. env.

15e rg : 3 m. env., 6 m. croisées vers la gauche (glisser 3 m. sur l'aig. à torsade placée devant, tric. à l'endr. les 3 m. suiv., puis tric. les 3 m. glissées de la façon suiv. : 1 m. env., 1 m. endr., 1 m. env.), 6 m. croisées vers la droite (glisser 3 m. sur l'aig. à torsade placée derrière, tric. 1 m. endr., 1 m. env., 1 m. endr., puis les 3 m. glissées à l'endr.), 3 m. env.

Répéter toujours ces 22 rgs.

Motif central: Se tric. sur 37 m. (voir diagramme).

7 m. croisées vers la droite: Glisser 4 m. sur l'aig. à torsade placée derrière, tric. à l'endr. les 3 m. suiv., puis avec les 4 m. glissées 1 m. env., 3 m. endr.

7 m. croisées vers la gauche: Glisser 3 m. sur l'aig. à torsade placée devant, tric. à l'endr. les 3 m. suiv., 1 m. env., puis les 3 m. glissées à l'endr.

Répéter toujours du 3e au 40e rg.

Dim. apparente simple à 4 m. du bord droit:

Tric. 4 m. endr., 1 surjet simple (glisser 1 m., tric. la m. suiv. à l'endr., rab. la m. glissée sur la m. tric.).

Dim. apparente simple à 4 m. du bord gauche:

Tric. ttes les m. moins 6, faire 2 m. ens. à l'andr.. 4 m. endr.

Dim. apparente double à 4 m. du bord droit:

Tric. 4 m. endr., 1 surjet double (glisser 1 m., tric. les 2 m. suiv. ens. à l'endr., rab. la m. glissée sur la m. obtenue).

Dim. apparente double à 4 m. du bord gauche:

Tric. ttes les m. moins 7, faire 3 m. ens. à l'endr.. 4 m. endr

Echantillons: Un carré de 10 cm de côté, tric. en jersey env., aig. n° 3 1/2 = 24 m. et 34 rgs.

Les échantillons suiv. sont tric. aig. n° 3 1/2: 31 m. de torsade fantaisie = 10 cm, 18 m. de natte = 6 cm, 37 m. de motif central = 12 cm de large.

Important: Si les échantillons ne sont pas conformes, utiliser un n° d'aig. supérieur ou inférieur, suivant le cas.

Devant:

Monter 118 (124/132) m., aig. n° 3 1/2, tric. en pt mousse, pendant 1 cm, en répartissant 31 (31/30) augm. sur le dernier rg.

On obtient 149 (155/162) m.

Cont. de la façon suiv. : 1 m. lis., 3 m. de torsade n° 1, 3 (6/10) m. de jersey env., 18 m. de natte, 31 m. de torsade fantaisie, 37 m. de motif central, 31 m. de torsade fantaisie, 18 m. de natte, 3 (6/10) m. de jersey env., 3 m. de torsade n° 2 et 1 m. lis.

Augm. de ch. côté, à 4 m. des bords, ts les 20 rgs : 5 fs 1 m.

On obtient 159 (165/173) m.

A 34 cm de haut. après le pt mousse, former le raglan en rab. de ch. côté, 1 fs 3 rn., puis tric. à droite 1 m. lis., 3 m. de torsade n° 1 et terminer à gauche par 3 m. de torsade n° 2 et 1 m. lis.

Cont. le raglan en faisant à 4 m. des bords, ts les 2 rgs : 11 (12/14) fs 1 dim. double et 25 (26/26) fs 1 dim. simple.

Rab. les 59 m. restantes pour l'encol,

Dos:

Monter le même nombre de m. et faire le même trav. que pour le devant.

Manches:

Monter 50 (54/58) rn., aig. n° 3, tric. en côtes 2/2 torsadées, pendant 9 cm, puis 1 rg endr. sur l'env, en répartissant 10 (10/12) augm.

On obtient 60 (64/70) m.

Cont. aig. n° 3 1/2, de la façon suiv. : 1 m. lis., 3 m. de torsade n° 1, 52 (56/62) m. de jersey env., 3 m. de torsade n° 2 et 1 m. lis.

Augm. de ch. côté, à 4 m. des bords, ts les 8 rgs : 6 fs 1 m. et ts les 6 rgs : 11 fs 1 m.

On obtient 94 (98/104) m.

A 35 cm de haut. après les côtes, former le raglan en

rab. de ch. côté, 1 fs 3 rn., puis tric. à droite 1 m. lis., 3 m. de torsade n° 1 et terminer à gauche par 3 m. de torsade n° 2 et 1 m. lis.

Cont. le raglan en faisant à 4 m. des bords, ts les 2 rgs : 34 (36/37) fs 1 dim. simple et 2 (2/3) fs 1 dim. double.

Rab. les 12 m. restantes.

Tric. la seconde manche semblable.

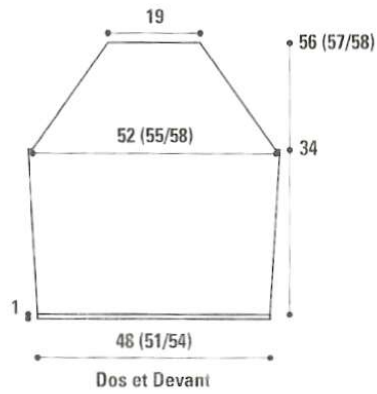
Assemblage:

Monter les manches au corps par le raglan (laisser une couture du dos ouverte).

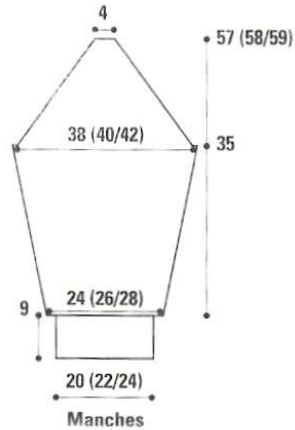
Autour de l'encol, aig. n° 3, relever 112 m. (46 au dos et au devant, 10 sur ch. manche), tric. 1 rg endr. sur l'env., puis cont. en jersey endr., pendant 3 cm. Rab. les m.

Faire la dernière couture du raglan, du col (en l'inversant de moitié pour le revers), des côtés et des manches.

Laisser rouler le col.

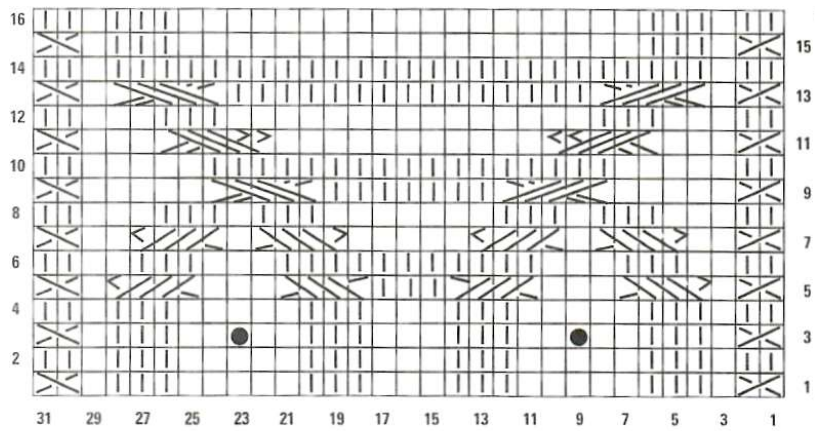


Dos et Devant



Manches

Torsade fantaisie



Légende:

- | = m. endr. sur l'endr. ou env. sur l'env.
- = m. env. sur l'endr. ou endr. sur l'env.
- ↘ = 2 m. endr. croisées vers la droite
- ↙ = 2 m. endr. croisées vers la gauche
- ↘↘ = 4 m. endr. croisées vers la droite
- ↙↙ = 4 m. endr. croisées vers la gauche
- ↘↘↘ = 4 m. croisées vers la droite
- ↙↙↙ = 4 m. croisées vers la gauche
- ↘↘↘↘ = 5 m. endr. croisées vers la droite
- ↙↙↙↙ = 5 m. endr. croisées vers la gauche
- ↘↘↘↘ = 5 m. croisées vers la droite
- ↙↙↙↙ = 5 m. croisées vers la gauche
- = nope

Répéter de *à*

