

Chemise-Polo « Safari »

10 - 11 - 12 ans

(il est toujours possible de réduire/ agrandir le patron en fonction de vos choix)

1 carreau = 1 cm

Il est vivement conseillé de vérifier les mesures et de rectifier la taille du patron si besoin

Avant d'imprimer le patron sur papier en format A3

Suivre les explications indiquées ici :

<http://www.aujardindevalentine.com>

Les coutures ne sont pas comprises

http://aujardindevalentine.com/alfauvette_couture.htm

10 ans
11 ans
12 ans

DEVANT

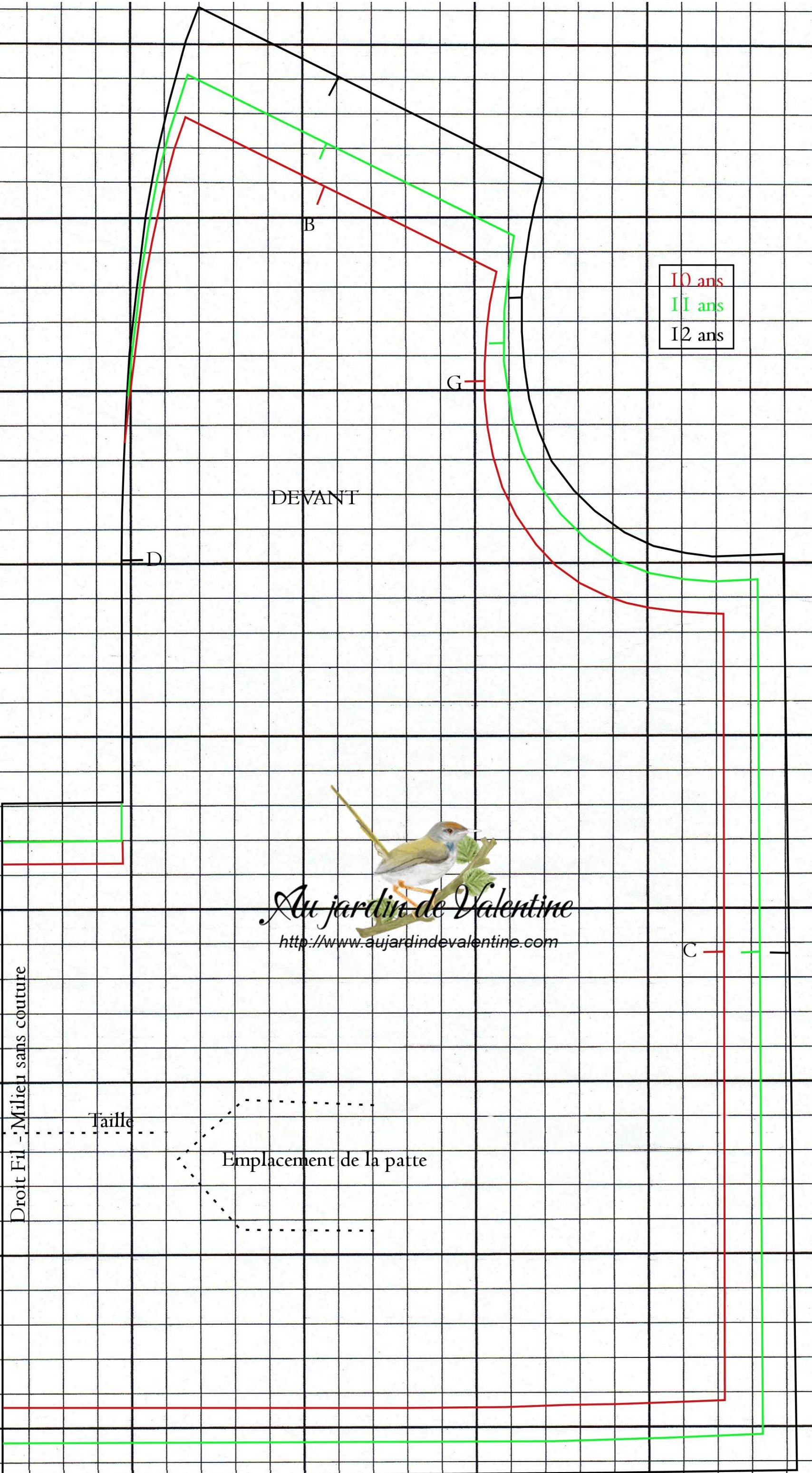
Au jardin de Valentine

<http://www.aujardindevalentine.com>

Droit Fil - Milieu sans couture

Taille

Emplacement de la patte



I/2 DOS
tailler double

10 ans
11 ans
12 ans



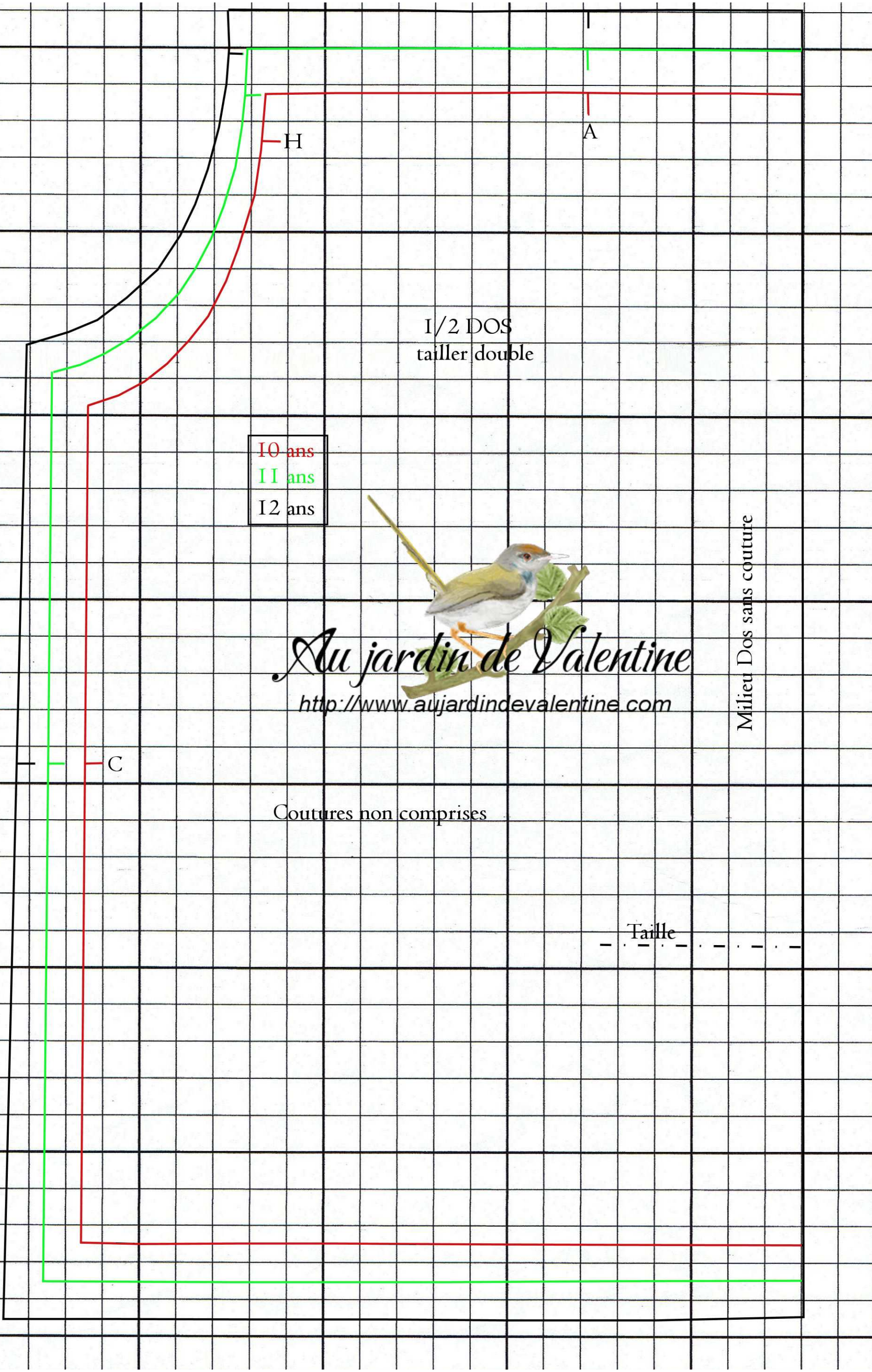
Au jardin de Valentine

<http://www.aujardindevalentine.com>

Milieu Dos sans couture

Coutures non comprises

Taille



Au jardin de Valentine

<http://www.aujardindevalentine.com>



couper 4 fois

1/2 COL

casquette

E

couper 4 fois

patte

tailler en double
milieu piture

10 ans

11 ans

12 ans

Au jardin de Valentine

<http://www.aujardindevalentine.com>



milieu devant
droit fil

D

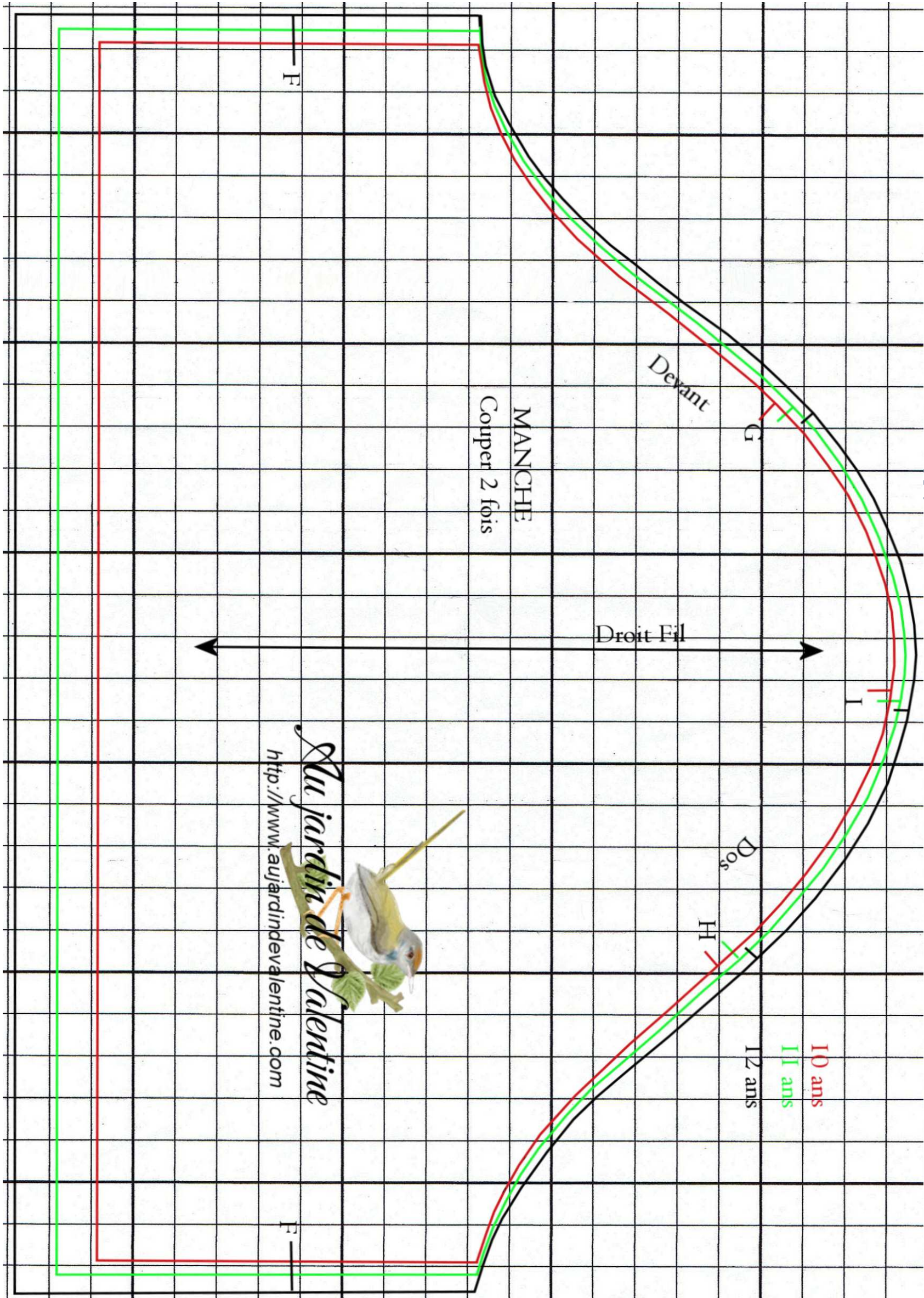
E

1/2 empècement

A

I

B



MANCHE
Couper 2 fois

Droit Fil

10 ans
11 ans
12 ans

Ma jardine de Valentine
<http://www.aujardindevalentine.com>

